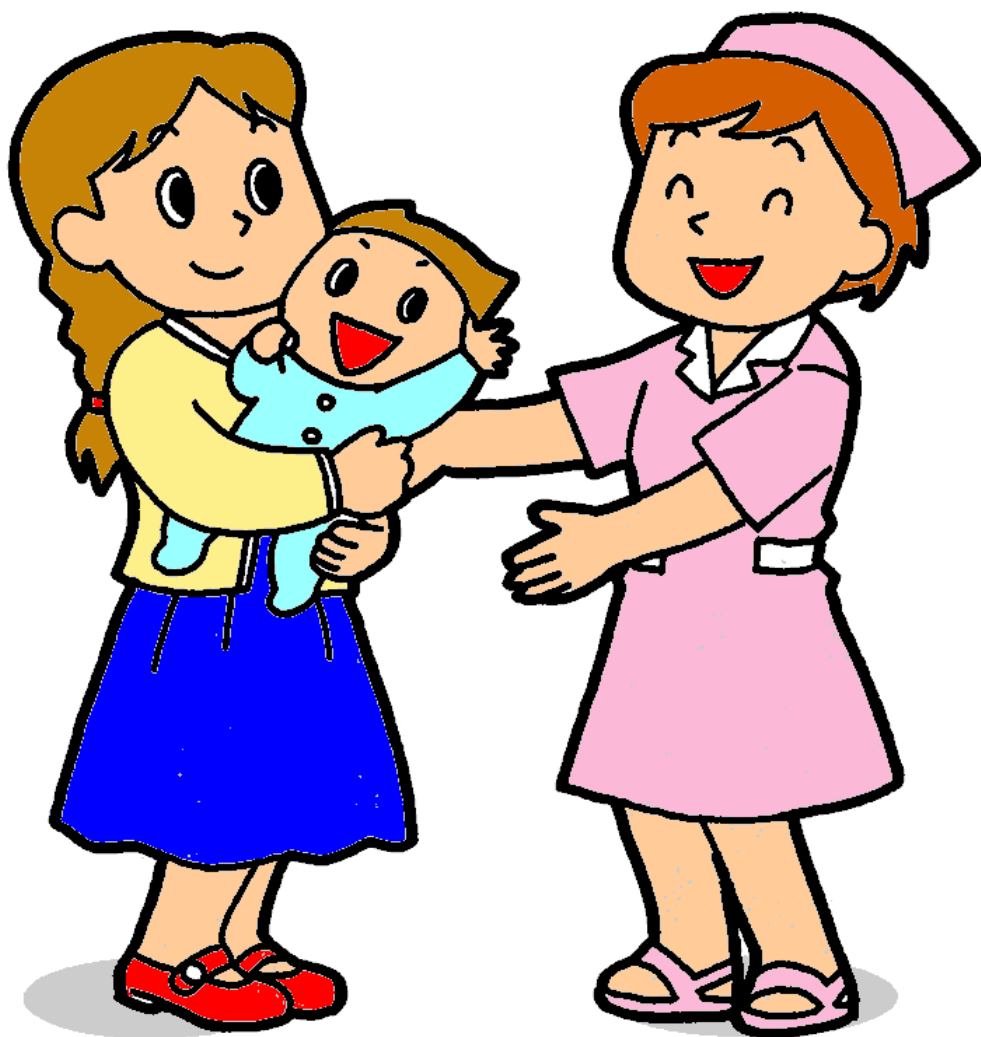



# Day Care for Sick and Recovering Children



# もくじ

	
もくじ	。。。 2p
はじめに	。。。 3p
病児保育園って何？	。。。 4p
すずらん病児保育園の1日	。。。 6p
「すずらん病児保育園」の1日の様子	。。。 9p
「すずらん病児保育園」のご案内	。。。 10p
	

## すずらん病児保育園

### インターネット予約が出来ます

当施設では、携帯電話・スマートフォン・パソコンのインターネットから病児保育園の利用予約が可能です。

ぜひご利用ください。

### 予約サイトのURLとQRコード



<https://ssc7.doctorqube.com/fukutomi-clinic/>

※アクセス後の手順は画面がナビゲートします。

※QRコードが読み取れない場合は  
お手数ですがURLをご入力ください。

## はじめに

こんにちは。福富医院すずらん病児保育園です。私たちは保護者の方の少しでもお手伝いをさせていただきたいと考え、子どもの病気に関する小冊子を発行させていただきました。少しでもお役に立てていただければうれしく思います。

## 病児保育園とは

病児保育園とは、病気あるいはその回復期にあり、通常保育が困難で児童を家庭で保育できないときに子どもを医師・看護師・保育士が連携してお預かりする保育園です。私たちは保護者の子育てと就労の両立を支援しています。

## 医師は・・・

- ・来園してきた子どもの診察をします。
- ・診察後看護師と保育士に配慮する点・治療内容や指示を申し送りします。
- ・子どもの急変時にはすぐに対応できるようにしています。

## 看護師は・・・

- ・病歴、予防接種状況の把握をします。
- ・子どもの顔色、動き、体温変化、排泄物の観察をします。
- ・病状の変化を把握し、子どもが安全に安楽に過ごせるように援助します。

## 保育士は・・・

- ・子どもの性格、病状を把握します。
- ・子どもと手洗い、手指消毒をし、感染予防に配慮します。
- ・子どもの様子を把握し、年齢、病状に応じた遊びをします。

## 大切にしていること

子どもの頃、病気になると「誰かにそばにいてもらいたい。」と思ったことや、看病してもらうとすごく心が落ち着いた経験はありませんか？病児保育園に来園する子どもたちの多くは、こんな寂しい気持ちと普段とは違うところで生活をするという不安な気持ちを抱えています。すずらん病児保育園は、ただ病気の子どもの預かっているというだけでなく、少しでも安心して、落ち着いた気持ちで子どもたちが一日過ごせるよう、医師・看護師・保育士が連携し、一人ひとりに合った保育をし、子ども達に「まるで、お家みたい。」「ここって、楽しいな。」と思ってもらえるような、あたたかくて優しい家庭的な雰囲気づくりを心掛けています。また保護者の方には、子どもの病気の時の対応の仕方など、分からないことを気軽に聞ける場になるよう心がけています。



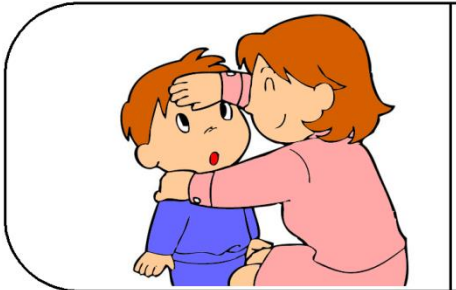
# 病児保育園 って何？



しんちゃんは4歳。  
でもカゼで保育園は  
お休み中



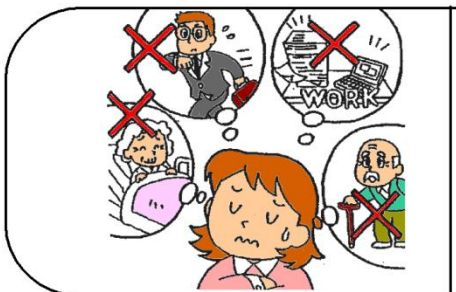
## — 翌日 —



「今日はそろそろ保育園へ  
行けるかしら？」



「ゴホン、ゴホン！」  
「あれ？でもまだ咳も  
出るし元気もないわね。」



「困ったわ。私もパパも、もう仕事  
休めないし・・・おばあちゃんは  
入院中だし、かといって保育園へ  
はまだ無理だし・・・  
どうしよう・・・」



病児保育？



「あっそうだ！！病児保育園って聞いたことがあるけど、どんなところだろう？病児保育園に電話して聞いてみよう。」

病児保育園はお子さんの病気のと  
皆様の強い味方です。



《ご予約先》

福富医院 すずらん病児保育園

058-238-8505 (AM8:00~PM6:00)

058-238-8555 予約はAM8:00までをお願いします。

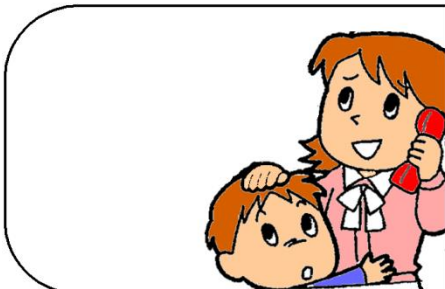
※土曜日は都合により受け入れ人数の変更がある場合がありますので電話のみの予約となります。

《定員 18名》



「病児保育園は  
どんなところですか？」

「通常保育園や幼稚園に通っているお子さんが病気になった時に、親さんの代わりに、医師・看護師・保育士が連携して、お子さんをお預かりする保育園です。」

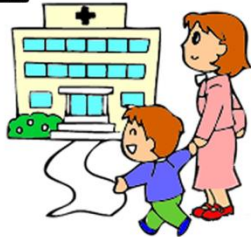


「じゃあ、すみませんが  
今日、お願いしても  
よろしいですか？」

「はい、わかりました。」

# すずらん病児保育園の1日

## 来園



「ママ、これからどこに行くの？」  
「病児保育園ってところよ！」  
「どんなところかな？」  
「きっと楽しいところよ！」

## 利用申込書記入

- ・事前に登録して頂きます。



「今日、しんちゃんはどうされましたか？」  
「3日前からお熱があり、今日はお熱は下がったんですが、まだ咳があり、いつもより元気がありません。」  
(細かくお子さんの病状を聞きます。)  
「分かりました。いってらっしゃい。」  
「おねがいします。いってきます。」

## 検温



「しんちゃん、お熱計ろうか。こっちに座って～。」  
「は～い。」

## 診察



「しんちゃん、今日はどうしたのかな。咳がでるのかな。のどが痛いのかな。ちょっと診せてね。」

## 遊び



「しんちゃん、一緒にあそぼ！」  
「うん、いいよ。」  
「楽しいね。」  
「うん、楽しいね。」

すずらん病児保育園では子どもたちの年齢・病状に合わせて手作りおもちゃを作ったり、ミニゲームをしたりして楽しんでいます。また季節の行事も取り入れて遊びます。

(熱があったり、ぐったりしている子は絵本を読んだりして静かに過ごします。)



## 春



- おひなさまかざり作り
- こいのぼり、かぶと作り
- 写真立て作り
- プレゼント作り

など

## 夏



- セタかざり作り
- 夏祭りごっこ
- ちょうちん、風鈴作り
- 時の記念日の時計作り

など

## 秋



- ハロウィンのお面、リース作り
- 秋のリース作り
- お月見にちなんだ壁面作り

など

## 冬



- クリスマスカざり作り
- お正月遊び  
(コマ、すごろくなど)
- 鬼のお面作り

など



※ 来園してくれた子どもたちが笑顔で過ごすことができるように、スタッフ一同で毎日、楽しい遊びを考えて活動しています。

## 昼食



「みんな～お昼ご飯にしましょう。」  
「わ～い。おいしそう。いただきま～す。」  
「無理しないで、食べられる分だけ食べてね。」

## 薬の投与



「ぼく、薬きらいだなあ～」  
「しんちゃん、お薬飲むと病気なおるよ。  
頑張って飲もうか。」  
「うん」  
「すごい、しんちゃん！お薬飲めたね。」

## お昼寝



「しんちゃん、お昼寝して、身体休めようね。  
おやすみなさい。」  
「おやすみなさい。」

## おやつ



「みんな～おやつにしましょう。」  
「は～い。いただきま～す。」

## お迎え



「おかえりなさい。しんちゃんですが…」  
(病児保育記録をもとに、症状や行った処置  
など、1日の様子をお伝えします。)

「分かりました。今日は助かりました。  
ありがとうございました。」  
「お大事にしてください。」



# 「すずらん病児保育園」の1日の様子

**SUZURAN**  
DAY NURSERY FOR  
CHILDREN'S SICKNESS

## 来園

事前に登録していただきます。



## 昼食

病状に合わせ無理のない食事をすすめていきます。持参されたお弁当やパン、おにぎり、プリンなどを食べる子もいます。



## ご利用 申込書記入

昨日から今朝にかけての様子。(体温、下痢、嘔吐)などを記入していただきます。



## 内服

診察後に処方された薬、持参した薬をその子の内服時間に合わせて内服します。家では甘えて嫌がり、飲めない薬も友達や保育士の前では大きな口を開けて頑張って飲める子もいます。



## 診察

看護師、保育士が付き添い利用申込書に記入していただいた様子を医師に伝え子どもの病状を診察します。

(来園児は全員診察させていただきます。)



## お昼寝

お昼寝の時間です。病状に合わせてお昼寝をしています。



## あそび

処置後、病状に合わせた遊びをし、ゆったりと過ごします。熱があり、ぐったりとしている子は横になって静かに過ごします。少し元気のある子はままごとセットやパズルなどで友達と仲良く遊びます。



## おやつ

アレルギーにも注意しております。持参されたおやつを食べる子もいます。子ども達はおやつを楽しみにしています。



## 検温

1日5回、2時間ごとに検温をし病状に変化がないかチェックします。



## お迎え

病児保育記録をもとに、1日の様子をお母さんなどにお話します。帰ってからの過ごし方、明日からの事など心配なことは医師、看護師に相談して下さい。



このような感じで、1日を過ごしています。病気の時なのであたたかい家庭的な雰囲気をつくり、子どもたちを迎えていきたいと思っています。

# 「すずらん病児保育園」のご案内

SUZURAN  
DAY NURSERY FOR  
CHILDREN'S SICKNESS

## ご利用時間

平日 AM8:00~PM6:00 (予約はAM8:30まで)  
土曜 AM8:00~PM5:00 (予約はAM8:00まで)

## ご利用料金

利用料1人あたり2,000円

食事はおやつ込みで400円で用意させていただきます。  
おやつのみ場合は50円です。※食物アレルギーがあるお子さんは  
できるだけ食事・おやつを御持参して下さい。  
※キャンセルする場合は8:00までに必ずお電話して下さい。

★保険証、乳幼児医療受給者証を必ずご持参下さい。

## 持参して頂くもの

### 乳児

- 哺乳ビン
- ミルク
- 紙おむつ (1日分)
- おしりふき
- 着替え
  - ・ 着脱のしやすいもの
  - ・ よだれかけ (1日分)
- タオル (2枚)
- ビニール袋 (2枚)
- 内服中の薬 (解熱剤を含む)
- 薬情もしくは、お薬手帳
- アトピーなどの塗り薬
- 好きな飲み物

### 幼児

- 着替え
  - ・ 着脱のしやすいもの
  - ・ 下着 (2~3枚)
  - (・ 紙おむつ (1日分) 必要な方)
  - ・ おしりふき
- タオル (2枚)
- ビニール袋 (2枚)
- 内服中の薬 (解熱剤を含む)
- 薬情もしくは、お薬手帳
- アトピーなどの塗り薬
- 好きな飲み物
- マスク

★注・麦茶は用意してあります。  
・ 持ち物には必ず名前を書いてください。

## ご連絡先

詳しいことは受付または病児保育園担当者までお尋ね下さい。  
【すずらん病児保育園直通】(AM8:00~PM6:00)

TEL : 058-238-8505

【福富医院内】

TEL : 058-238-8555

# 送迎サービス

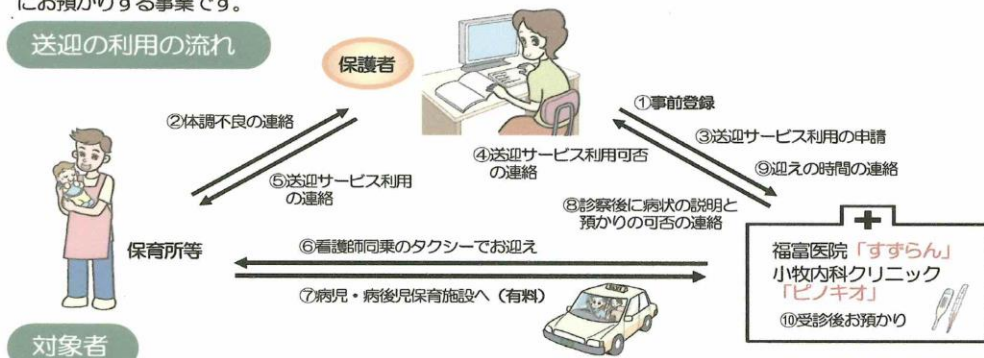
## 送迎サービスとは

保育所（園）、認定こども園等でお子さまが体調不良となった際、保護者が仕事等の都合で迎えに行くことができない場合、すずらん病児保育園の看護師が保護者の代わりに迎えに行くサービスです。

## 送迎の利用の流れ

にお預かりする事業です。

### 送迎の利用の流れ



### 対象者

岐阜市内在住で市内の保育所（園）、認定こども園、小規模保育事業所、認可事業所内保育事業所、幼稚園、小学校（以下、保育所等とする）に入所・通学している満1歳～小学校3年生の児童（事前登録が必要）  
※在宅の子どもは利用できません。

## 対象者

岐阜市内在住で市内の保育所（園）、認定こども園、小規模保育事業所、認可事業所内保育事業所、幼稚園、小学校（以下、保育所等とする）に入所・通学している満1歳～小学校3年生の児童（事前登録が必要）※在宅の子どもは利用できません。

## 受付時間など

	送迎実施施設	送迎受付時間※
福富医院「すずらん」	岐阜市安食 1 丁目 87 番地 1 ☎058-238-8505	月～金 9：00～15：00

※医師が不在である場合や臨時休診日等、利用できない日があります。

※利用時間は 18 時までとなっているため、それまでにお迎えに来てください。

## 利用料金

以下の料金を支払っていただきます。

- ①病児保育利用料 日額 2,000 円（診療代除く） ※世帯・課税状況による減免あり
- ②タクシー代 保育所等からすずらん病児保育園まで（子どもが乗車した区間）の料金

# 岐阜市在住で以下に該当する方は 利用料が免除されます

## (1) 生活保護法による被保険世帯

生活保護法医療券等を提示

## (2) 市民税非課税世帯

市・県民税所得課税証明書の写しを提出（保護者全員分が必要）

- ・ 4月～8月の利用者・・・前年度の証明書
- ・ 9月～3月の利用者・・・現年度の証明書

## (3) 多子世帯（18歳未満の児童が3人以上いる世帯）

((a)～(c)のいずれかを提出)

(a) 戸籍謄本（写し）

（当該年度中は有効）

(b) 住民票（写し）

（発行日から3か月有効。3か月経過後は、再度新しい住民票の提出が必要）

(c) 保険証（写し）

（保護者を含め被保険者である子ども全員の写しが必要）



障がいのあるお子様や子育てでお悩みのある方へ



## しらゆり発達医療センターのご案内

### 診療時間

月～金曜日/9:00～13:00 14:00～18:00  
土曜日/9:00～12:00

### 休診日

日曜日・祝祭日・土曜日午後

### ●理学療法とは

「寝返りやお座りが上手にできない」「なかなか歩けない」など運動面で心配があるお子さんや、生まれつきの障がいを持った方々を対象に、遊びや活動を通し運動や機能改善を促します。

### ◆訓練内容

- ・正常な運動発達の促進
- ・日常生活動作の改善（座る、這う、立つ、歩く等）
- ・変形、拘縮の予防
- ・家族への訓練指導
- ・作業療法
- ・日常生活用品のアドバイス（靴、椅子）

### ●言語療法とは

「発達、ことばの遅れが心配」「一人遊びが好き」「友達と遊ぶことが苦手」「コミュニケーションが上手くいかない」「発音が不明瞭」など、【ことば】の面で心配なお子さんを対象に遊びを通してことばを促します。

### ◆訓練内容

- ・お子さんの興味や発達に合わせた遊び、教材を設定し、楽しい雰囲気の中で色々と共感し、人に伝えたい気持ちを膨らませています。
- ・やりとりを通して聴く力、単語・文章・文字理解力を深めます。
- ・発声・発語の基礎的な力（飲む・噛む・吹く）を育てます。

**TEL 058-293-9103**

**FAX 058-293-9107**

E-mail:info@ajiro-clinic.com

[あじろ診療所内]

# 障がいのあるお子様や子育てでお悩みのある方へ



## 日中一時支援事業のご案内



### 《ひめゆりケアルームについて》

当施設は、特別支援学校等に通学されている方の放課後・夏休みなどの長期休暇、および在宅で、障がいをお持ちの方の見守りや介助などを、保護者の皆様の代わりとなって支援をさせていただきます。

職員は常に温かみのある家庭的な雰囲気作りを心がけ、利用される方がリラックスして過ごし、保護者の皆様が安心できるサービスを提供させていただきます。



### 《ご案内・概要》

利用できる方 当事業所が認可を受けた自治体（市町）にお住まいで、各市町の地域生活支援受給者証（日中一時支援支給決定された方）をお持ちの方

利用時間 月曜日～金曜日 9：00 ～ 18：00

休業日 土曜日、日曜日、国民の祝日（お盆、正月を含む数日）

所在地 岐阜市則松1丁目24番地

あじろ診療所 しらゆり発達医療センター内 2F

TEL 058-293-9011

FAX 058-293-9012

E-mail hcr@fukutomi.org



障がいのあるお子様や子育てでお悩みのある方へ



## ゆりかご成育相談センター

特定相談支援事業所

障害児相談支援事業所



生活上の相談や、障がい者福祉サービス全般の相談について、専門の相談員が対応させていただきます。

◎相談支援では

- 来所、訪問、電話により、専門の職員が相談対応を行います。
- 個別の状況にあわせた支援を利用者本人・家族と一緒に組み立てます。
- 各種福祉サービスの紹介も行います。
- 必要に応じて、教育、高齢者などの他の領域の相談窓口と連絡調整を行います。

◎ご利用いただける日時

- 月曜日～金曜日（祝日除く）
- 午前9時～午後5時

◎ご利用いただける方

- 身体・知的障がい児等を対象にしています。
- ご本人、ご家族、関係者などが利用できます。


◎アクセス

岐阜市畜産センター公園北側隣接（岐阜市椿洞 1104 番地 1）



お問い合わせ先

社会福祉法人 英集会 ゆりかご成育相談センター

 (058) 215-0502



障がいのあるお子様や子育てでお悩みのある方へ



## ゆりかご成育センター

児童発達支援のご案内

(就学前の方対象)



お子さんの発達で気になる様子や育ちに対する不安にお悩みのご家庭を専門スタッフが共に支えます。お子さんに寄り添いながら育てる「身近な受け皿」として気軽にご相談、ご利用いただければ幸いです。

### ◎一日の時間割り

- 午前 9:00～10:00 自由遊び
- 午前10:00～10:30 朝の会
- 午前10:30～11:30 課題遊び又は個別療育指導
- 午前11:30～午後1:00 昼食
- 午後 1:00～2:45 自由遊び又はお昼寝
- 午後 2:45～3:00 帰りの会

### ◎ご利用いただける日時

月曜日～金曜日(祝日除く) 午前9:00～午後3:00

### ◎ご利用いただける方

障がいをおもちの就学前の方

※ご利用には「**通所受給者証**」に障害福祉課の当センターに関する利用決定が必要となります。ご不明の点は、当センターまでご相談ください。

### ◎アクセス

岐阜市畜産センター公園北側隣接(岐阜市椿洞1104番地1)



お問い合わせ先

社会福祉法人英集会 ゆりかご成育センター

☎ (058)237-7170



施設紹介動画



<https://clipchamp.com/watch/WazyvKbhfzd>

## 児童発達支援のご案内

ご利用対象：困り感・障がいがある就学前のお子様

ご利用いただける日時：月曜～金曜（祝日、お盆(8/14,15)、年末年始を除く）  
9:00～15:00

定員：10名

### 児童発達支援事業

「児童発達支援」は、お子様の身体及び精神の状況に応じて作成された「療育計画・指導プログラム」を基に、適切かつ効果的な指導と訓練を行うことを目的とした福祉サービスです。

### 対象地域

岐阜市 本巣市 山県市 瑞穂市 関市 大野町 北方町 揖斐川町

### ご利用料金

所得区分に基づく「負担上限月額」の規定が適用されるため、市民税所得割28万円未満のご家庭の場合、負担上限月額は4600円となり、それ以上のお支払いはありません。

### お支払方法

ご利用料金は、翌月に口座振替でお支払いいただきます。



### ご利用方法

ご利用には、市町村発行の「**受給者証**」が必要となります。ご不明の点は、当園までお尋ねください。

# 市百合園の一日



9:00～  
登園・自由遊び

厳密な登園時刻はありません。  
お子様の日々の状態に合わせて  
お通いください。

10:00～  
朝の会



10:30～  
集団療育

小集団での活動を通してルールや  
マナーを学び、コミュニケーション能力  
や協調性を身につけます。  
☆ごっこ遊び ☆製作遊び  
☆運動遊び ☆パネルシアター 等

**いちゆりタイム\***

11:30～  
お昼ごはん  
お昼寝



【ADL(日常生活動作)訓練】  
身辺自立を目指して、衣服の着脱、  
トイレトレーニング、食事指導な  
ど、一人ひとりの課題を見極め、個  
に応じた支援を行います。

13:00～  
自由遊び

14:30～  
帰りの会・お迎え

ブロックや折り紙、読み聞かせ  
(絵本等)、運動遊びを職員と一  
緒に楽しく遊びます。



お家の都合に合わせて、急な  
早帰りにも対応いたします。

\* **いちゆりタイム**  
色々な運動等のプログラムを実施します



## 協力医療機関

**福富医院**

〒501-1109 岐阜市安食1丁目87-1

☎ 058-238-8555



社会福祉法人英集会 **市百合園** 令和5年4月開設



〒501-1121 岐阜市古市場182番1  
TEL: 058-215-6421 FAX: 058-215-6422  
E-mail: ichiyurien@fukutomi.org

施設紹介動画



<https://clipchamp.com/watch/WazyvKbhfzd>

## 放課後等デイサービスのご案内

ご利用対象: 療育の必要性が認められる小・中・高校生 **小学生中心**

ご利用いただける日時: 月曜～金曜 (祝日、お盆(8/14,15)、年末年始を除く)  
15:00～18:00 **学校休業日対応有**

定員: 10名

### 放課後等デイサービス

「放課後等デイサービス」は、お子様の身体及び精神の状況に応じて作成された「療育計画・指導プログラム」に従い、適切かつ効果的な指導と訓練を行うことを目的とした福祉サービスです。



### ご利用料金

☆ 約397円/日

(児童福祉法上の規定額+おやつ30円)

お迎えの場合 +56円(希望者)

長期休みは約469円/日

所得区分に基づく「負担上限月額」の規定が適用されるため、市民税所得割28万円未満のご家庭の場合、負担上限月額は4600円となり、それ以上のお支払いはありません。

### お支払方法

ご利用料金は、翌月に口座振替でお支払いいただきます。



### ご利用方法

ご利用には、市町村発行の「**受給者証**」が必要となります。ご不明の点は、当園までご相談ください。

# 市百合園の一日



15:00～  
各校へお迎え

平日の下校時にお子様を各学校までお迎えにあがります。  
急な早帰りにも対応しております。



15:30～  
市百合園到着  
おやつ

【ADL(日常生活動作)訓練】  
身辺自立を目指して、衣服の着脱、  
トイレトレーニング、食事指導など、  
一人ひとりの課題を見極め、個に応じた支援を行います。



16:00～  
学校課題  
個別課題

お子様に合った課題に取り組むことで、個々の能力を引き出すことを目標としています。  
☆プリント学習(基本的な学習習慣を身につけることを目的とします。)  
☆製作活動(指先の運動能力や注視能力、認知能力を育みます。)



17:00～  
自由遊び

**いちゆりタイム\***

全身を使う運動を通して感覚統合を促します。また、小集団での活動を通してルールやマナーを学び、コミュニケーション能力や協調性を高めます。また、感情をコントロールする力を伸ばします。

～18:00  
お迎え(ご家族)

\* **いちゆりタイム**  
色々な運動等のプログラムを実施します



**協力医療機関**

**福富医院**

〒501-1109 岐阜市安食1丁目87-1

☎ 058-238-8555

## インターネット予約ができます

当医院では、携帯電話・スマートフォン・パソコンのインターネットから診察・予防接種の予約が可能です。

ぜひご利用ください。

予約時刻は診察状況により多少前後することもございます。

何卒ご了承ください。

### 予約サイトの URL と QR コード



<https://ssc7.doctorqube.com/fukutomi-clinic/>

※アクセス後の手順は画面がナビゲートします。

※QR コードが読み取れない場合は、  
お手数ですが URL をご入力ください。

〒501-1109 岐阜県岐阜市安食 1 丁目 87 番地 1

<http://www.fukutomi-clinic.com/>

 058-238-8555

予防接種予約管理

# 予防接種予約について



当院の予約システムでは、便利な履歴管理ソフト付きの予防接種予約がご利用頂けます。

接種履歴は母子手帳を見ながら正しくご入力ください。

自動的に接種可能なワクチンが表示され、予約できるようになります。



## 予防接種履歴予約 操作画面



ご予約される方は、母子手帳をみながら正確に、これまで受けたワクチンの履歴を必ずご入力ください。

※履歴の入力をしないと適切なワクチンが表示されない場合があります。

※接種履歴がない場合は入力不要です。

※当院で予防接種予約していただくと、次回以降履歴入力する必要はございません。



## 福富医院 予防接種外来のお知らせ

曜日：毎週 水曜日 時間：14：00～15：00

要予約（完全予約制）

担当：小児科医師 近藤 富雄先生

または大学病院小児科医師

詳しいことは、外来受付にておたずね下さい。

058-238-8555（福富医院）





# 福富医院

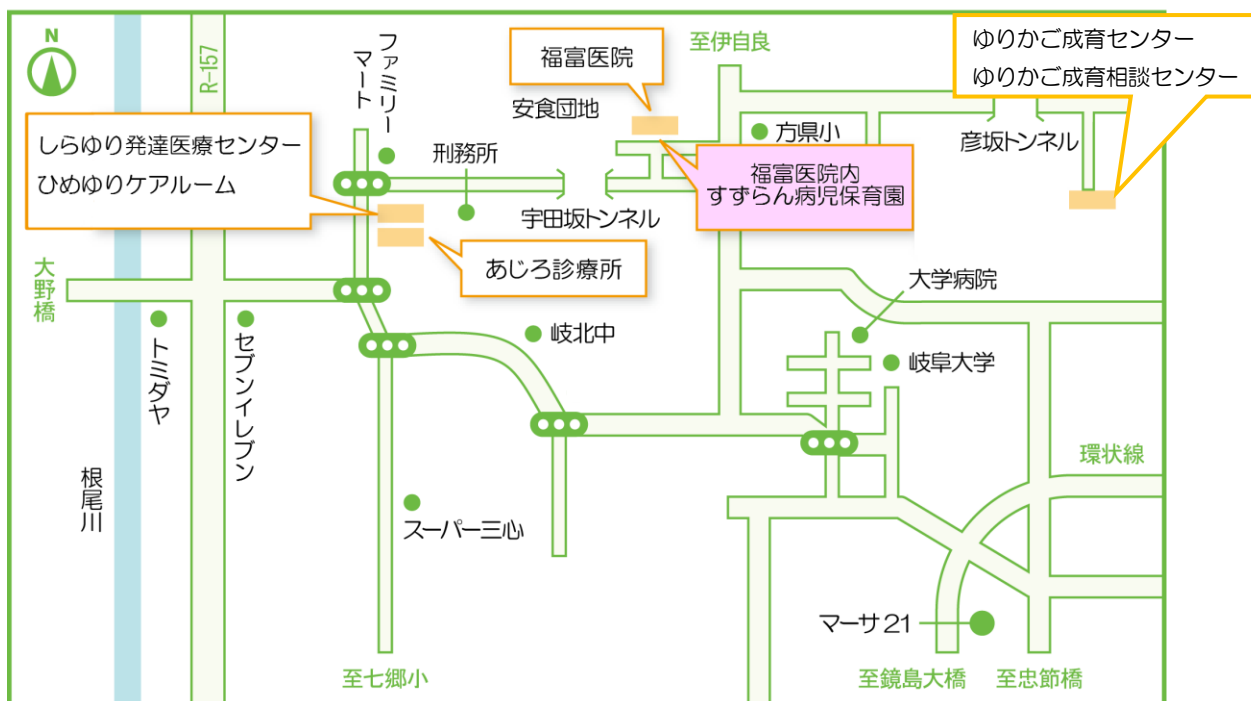
岐阜市安食 1 丁目 87 番地 1

電話 (058) 238-8555

FAX (058) 238-8556

## 「すずらん病児保育園」

直通電話：(058) 238-8505 (AM8:00~PM6:00)



お子さんの病気に気付いたら  
まずお電話下さい。

保育士、看護師、医師が協力しお子さんをお預かりしますのでご安心下さい。

